

## ГРАФИЧЕСКОЕ ОПИСАНИЕ

**местоположения границ населенных пунктов, территориальных зон, особо охраняемых природных территорий, зон с особыми условиями использования территории**

**Публичный сервитут в целях эксплуатации линейного объекта – водопроводной сети (номер регистрации права хозяйственного ведения ГУП «Водоканал Санкт-Петербурга» № 78-78-05/0024/2009-010 от 23.12.2009)**

(наименование объекта, местоположение границ которого описано (далее - объект))

### Раздел 1

#### Сведения об объекте

№ п/п	Характеристики объекта	Описание характеристик
1	2	3
1.	Местоположение объекта	город Санкт-Петербург
2.	Площадь объекта +/- величина погрешности определения площади (Р +/- Дельта Р)	509 +/- 8 м <sup>2</sup>
3.	Иные характеристики объекта	-

**Раздел 2****Сведения о местоположении границ объекта**

1. Система координат СК-1964

2. Сведения о характерных точках границ объекта

Обозначение характерных точек границ	Координаты, м		Метод определения координат характерной точки	Средняя квадратическая погрешность положения характерной точки (Mt), м	Описание обозначения точки на местности (при наличии)
	X	Y			
1	2	3	4	5	6
1	89524.35	87883.68	Аналитический метод	0.1	-
2	89524.34	87883.00	Аналитический метод	0.1	-
3	89524.50	87882.01	Аналитический метод	0.1	-
4	89524.85	87881.07	Аналитический метод	0.1	-
5	89525.38	87880.23	Аналитический метод	0.1	-
6	89526.07	87879.50	Аналитический метод	0.1	-
7	89526.89	87878.93	Аналитический метод	0.1	-
8	89527.80	87878.53	Аналитический метод	0.1	-
9	89528.78	87878.32	Аналитический метод	0.1	-
10	89529.78	87878.31	Аналитический метод	0.1	-
11	89530.76	87878.50	Аналитический метод	0.1	-
12	89531.69	87878.88	Аналитический метод	0.1	-
13	89532.52	87879.44	Аналитический метод	0.1	-
14	89533.22	87880.15	Аналитический метод	0.1	-
15	89533.77	87880.99	Аналитический метод	0.1	-
16	89534.14	87881.91	Аналитический метод	0.1	-
17	89534.31	87882.90	Аналитический метод	0.1	-
18	89534.35	87883.41	Аналитический метод	0.1	-
19	89534.35	87883.43	Аналитический метод	0.1	-
20	89534.36	87883.44	Аналитический метод	0.1	-
21	89535.51	87899.61	Аналитический метод	0.1	-
22	89543.99	87899.27	Аналитический метод	0.1	-

## 2. Сведения о характерных точках границ объекта

Обозначение характерных точек границ	Координаты, м		Метод определения координат характерной точки	Средняя квадратическая погрешность положения характерной точки (Mt), м	Описание обозначения точки на местности (при наличии)
	X	Y			
1	2	3	4	5	6
23	89544.67	87899.29	Аналитический метод	0.1	-
24	89545.65	87899.49	Аналитический метод	0.1	-
25	89546.58	87899.88	Аналитический метод	0.1	-
26	89547.40	87900.44	Аналитический метод	0.1	-
27	89548.10	87901.15	Аналитический метод	0.1	-
28	89548.64	87902.00	Аналитический метод	0.1	-
29	89549.01	87902.93	Аналитический метод	0.1	-
30	89549.18	87903.91	Аналитический метод	0.1	-
31	89549.15	87904.91	Аналитический метод	0.1	-
32	89548.92	87905.89	Аналитический метод	0.1	-
33	89548.51	87906.79	Аналитический метод	0.1	-
34	89547.92	87907.60	Аналитический метод	0.1	-
35	89547.18	87908.28	Аналитический метод	0.1	-
36	89546.32	87908.79	Аналитический метод	0.1	-
37	89545.38	87909.13	Аналитический метод	0.1	-
38	89544.39	87909.27	Аналитический метод	0.1	-
39	89535.84	87909.61	Аналитический метод	0.1	-
40	89535.79	87917.90	Аналитический метод	0.1	-
41	89525.79	87917.90	Аналитический метод	0.1	-
42	89525.87	87904.96	Аналитический метод	0.1	-
43	89524.38	87884.17	Аналитический метод	0.1	-
1	89524.35	87883.68	Аналитический метод	0.1	-

## 3. Сведения о характерных точках части (частей) границы объекта

Обозначение характерных точек части границы	Координаты, м		Метод определения координат характерной точки	Средняя квадратическая погрешность положения характерной точки (Mt), м	Описание обозначения точки на местности (при наличии)
	X	Y			
1	2	3	4	5	6
-	-	-	-	-	-

### Раздел 3

#### Сведения о местоположении измененных (уточненных) границ объекта

1. Система координат -

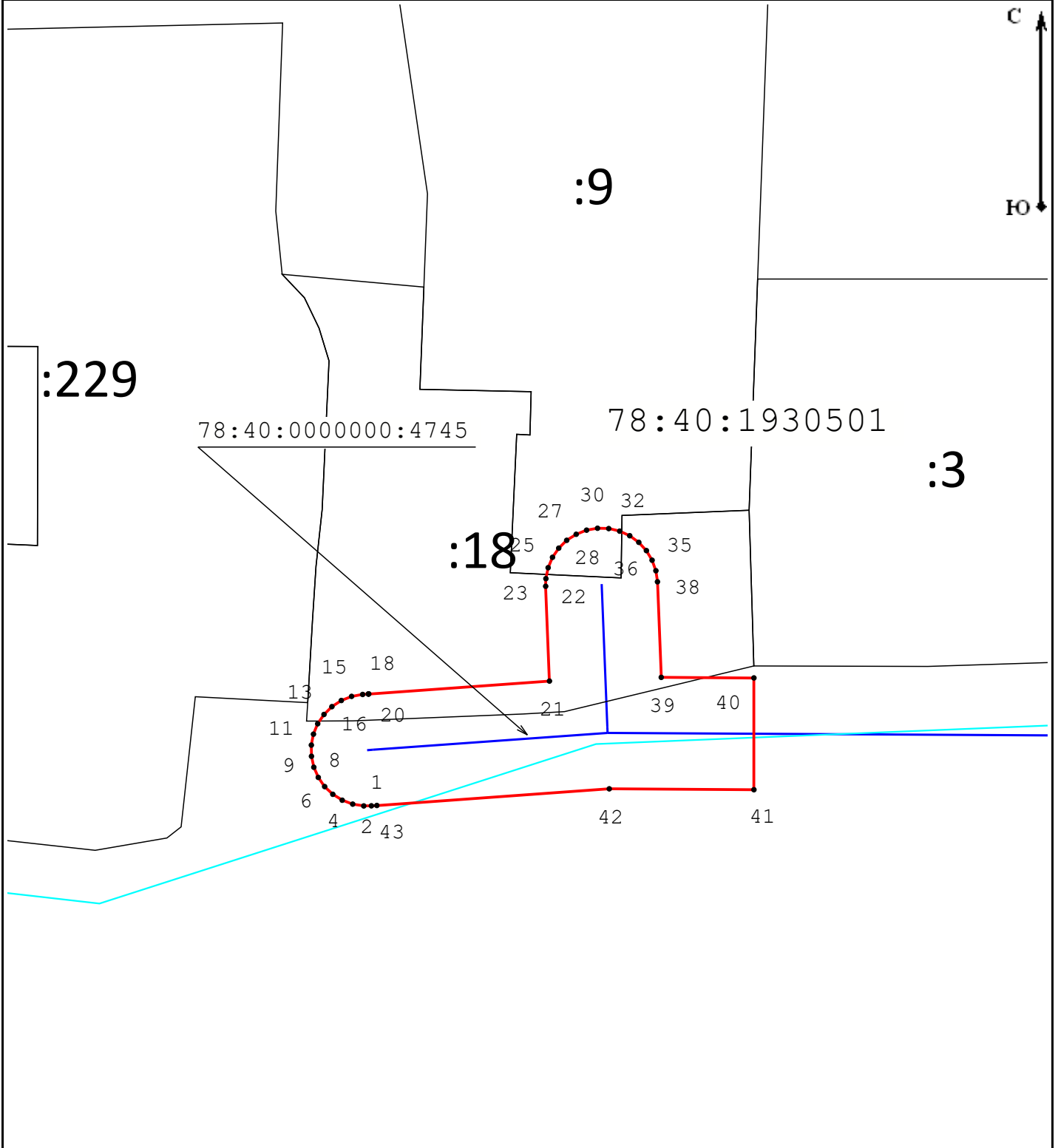
2. Сведения о характерных точках границ объекта

Обозначение характерных точек границ	Существующие координаты, м		Измененные (уточненные) координаты, м		Метод определения координат характерной точки	Средняя квадратическая погрешность положения характерной точки (Mt), м	Описание обозначения точки на местности (при наличии)
	X	Y	X	Y			
1	2	3	4	5	6	7	8
-	-	-	-	-	-	-	

3. Сведения о характерных точках части (частей) границы объекта





Обозначение характерных точек части границы	Существующие координаты, м		Измененные (уточненные) координаты, м		Метод определения координат характерной точки	Средняя квадратическая погрешность положения характерной точки (Mt), м	Описание обозначения точки на местности (при наличии)
	X	Y	X	Y			
1	2	3	4	5	6	7	8
-	-	-	-	-	-	-	

# Схема расположения границ публичного сервитута



Масштаб 1:500

## Условные обозначения:

- |   |   |
|---|---|
|  - Граница публичного сервитута  |  - Граница сооружения "Водопроводная сеть" |
|  - Граница кадастрового квартала |  - Граница земельного участка              |
| 78:40:0000000:4745 - Кадастровый номер сооружения "Водопроводная сеть"  | 78:37:0017503 - Номер кадастрового квартала   |
| :12 - Кадастровый номер земельного участка  | ● 1 - Обозначение характерной точки границы публичного сервитута  |

Подпись \_\_\_\_\_



Место для отиска печати (при наличии) лица, составившего описание местоположения границ объекта

Дата «10» апреля 2023 г.